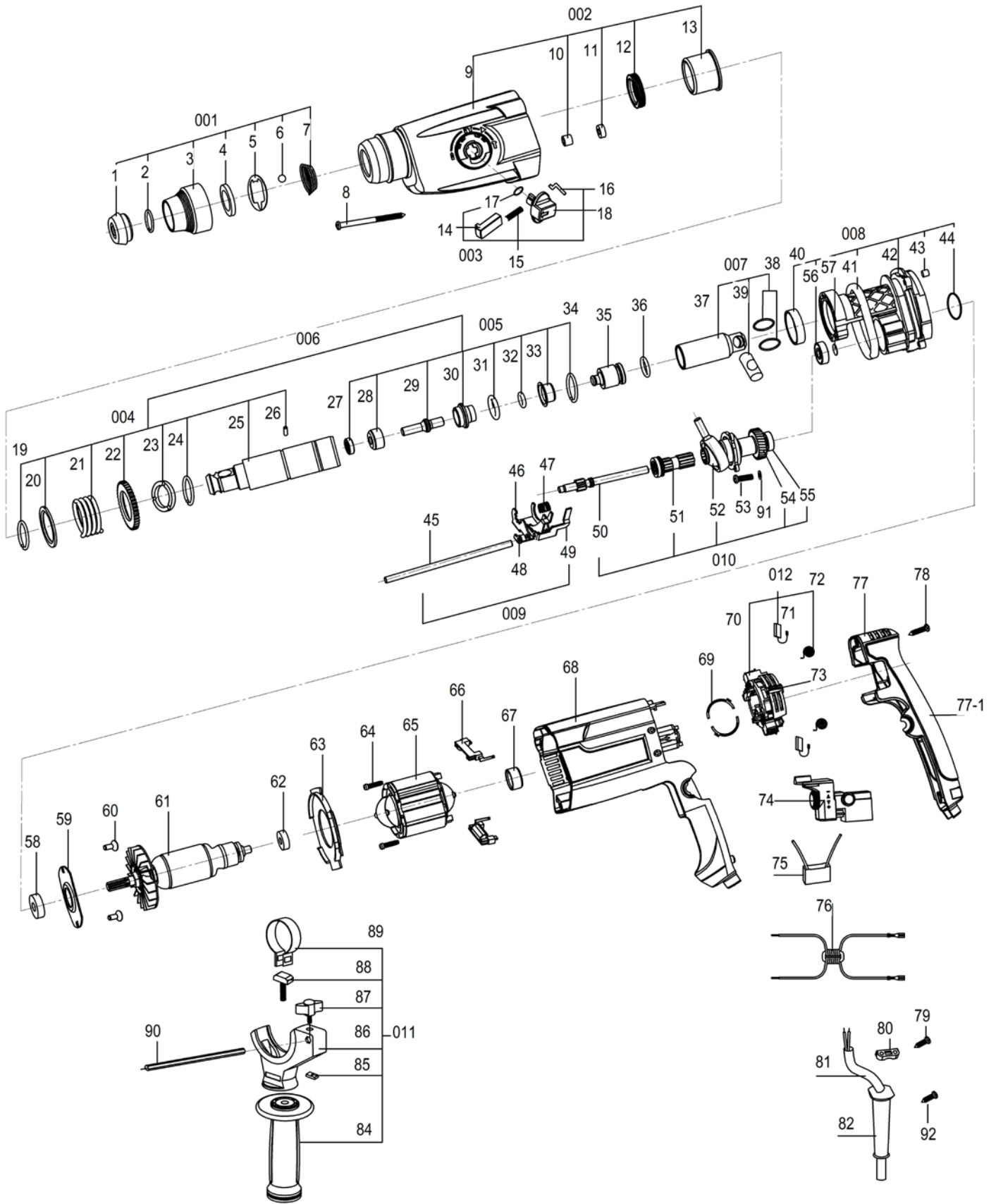


№ на схеме	Код	Обозначение по КД "ИНТЕРСКОЛ-Алабуга"	Наименование детали	Характеристика	К-во, шт./изд.
001	324.02.00.00.00		Муфта в сборе	Поз. 1...7	1
1	86.03.00.01.00	10609.714351.001	Колпачок защитный		1
2	00.02.98.01.05	10609.753612.012	Кольцо пружинное	Ø19x2	1
3	86.03.00.02.00	10631.714457.012	Втулка нажимная		1
4	68.03.00.03.00	10609.758491.012	Шайба	21x32x4	1
5	86.03.00.04.00	10609.758481.012	Шайба специальная		1
6	00.02.10.10.00	1002-000793	Шарик	Ø7,14	1
7	68.03.00.05.00	10609.753522.012	Пружина		1
8	00.02.03.01.52	1002-800795	Винт	4.8x35	4
002	324.03.01.00.00	10631.301156.002	Корпус редуктора в сборе	Поз. 9...13	1
9	324.03.01.01.00		Корпус редуктора		1
10	00.01.02.01.26		Подшипник роликовый	НК0608 (6x10x8)	1
11	00.01.01.01.99		Подшипник шариковый	686 (6x13x5)	1
12	86.03.00.12.00		Манжета	Ø24.3x35x7	1
13	86.03.00.15.00		Подшипник игольчатый специальный		1
003	324.03.02.00.00	10631.303655.011	Переключатель режимов в сборе	Поз. 14...18	1
14	324.03.02.01.00		Кнопка		1
15	324.03.02.02.00		Пружина		1
16	324.03.02.03.00		Поводок переключатель		1
17	68.05.01.01.00		Кольцо резиновое	Ø11x2.5	1
18	324.03.02.04.00		Ручка переключателя		1
004			Ствол в сборе	Поз. 19...26	1
19	86.03.01.01.00		Кольцо пружинное	Ø31x2,6	1
20	86.03.01.02.00		Шайба	Ø31x43x2	1
21	324.03.03.01.00		Пружина		1
22	324.03.03.02.00		Колесо зубчатое		1
23	324.03.03.03.00		Втулка кулачковая		1
24	86.03.01.07.00		Кольцо запорное	Ø29x1.5	1
25	324.03.03.04.00		Ствол		1
26	324.03.03.05.00		Ролик	Ø4x6	3
005			Механизм ударный	Поз. 27...34	1
27	324.03.03.06.00		Манжета	Ø8,2x16x5	1
28	68.03.00.10.00		Втулка		1
29	68.03.00.11.00		Промасса		1
30	68.03.01.08.00		Корпус ловителя бойка		1
31	68.03.01.09.00		Амортизатор		1
32	68.03.01.10.00		Ловитель бойка		1
33	68.03.01.11.00		Крышка ловителя бойка		1
34	68.03.01.12.00		Кольцо стопорное	Ø25x2,0	1
006	324.03.03.00.00	10631.304149.006	Ствол с ударным механизмом в сборе	Поз. 19...34	1
35	68.03.00.15.00		Боёк		1
36	68.03.00.16.00		Кольцо уплотнительное		1
007	324.03.04.00.00	10631.304149.007	Поршень в сборе	Поз. 37...38	1
37	68.03.00.17.00		Поршень		1
38	68.03.00.19.00		Кольцо ограничительное		2
39	68.03.00.18.00		Палец		1
008	324.03.05.00.00	10631.304115.002	Промщит в сборе	Поз. 40...44, 56, 57	1
40	324.03.05.01.00		Подшипник скольжения		1
41	68.03.02.02.00		Кольцо уплотнительное		1
42	324.03.05.02.00		Промщит		1
43	100.03.03.05.00		Сальник	Ø7	1

44	68.03.02.04.00		Кольцо уплотнительное		1
56	00.01.01.01.39		Подшипник шариковый	627 (7x22x7)	1
57	324.03.05.03.00		Шайба	Ø10x1	1
009	324.03.06.00.00	10631.304139.002	Механизм переключения в сборе	Поз. 45...49	1
45	324.03.06.01.00		Ось		1
46	324.03.06.02.00		Скоба переключателя		1
47	324.03.06.03.00		Пружина		1
48	324.03.06.04.00		Скоба направляющая 2		1
49	324.03.06.05.00		Скоба направляющая 1		1
010	324.03.07.00.00	10631.304149.008	Подшипник качающийся в сборе	Поз. 50...55	1
50	324.03.07.01.00		Вал шлицевой		1
51	324.03.07.02.00		Блок сцепления в сборе		1
52	324.03.07.03.00		Подшипник качающийся		1
53	00.02.04.01.01	1002-800804	Винт	M4x10	3
54	324.03.07.04.00		Колесо зубчатое		1
55	00.01.01.01.06	1002-000004	Подшипник шариковый	607 (7x19x6)	1
58	00.01.01.01.09		Подшипник шариковый	609 (9x24x7)	1
59	324.03.07.05.00		Крышка подшипника		1
60	00.02.04.05.03		Винт	M4x10	2
61	68.04.02.01.00	10626.684244.001	Якорь с вентилятором	Ø35x42	1
62	00.01.01.01.06	1002-000004	Подшипник шариковый	607 (7x19x6)	1
63	324.04.00.01.00	10631.712447.011	Диафрагма		1
64	00.02.03.01.04	1002-000161	Винт	3,9x16	2
65	68.04.01.00.00	10626.684214.011	Статор	Ø61x42	1
66	324.04.00.02.00	10612.685511.001	Колодка клеммная		2
67	68.04.02.03.00	10609.754176.001	Втулка демпфирующая		1
68	324.00.05.01.00	10631.731321.011	Корпус двигателя		1
69	68.04.00.03.00	10631.745573.012	Полукольцо-контактор		2
012	68.04.03.00.00	10631.304129.011	Узел щеточный в сборе	Поз. 70...73	1
70	68.04.03.01.00		Щеткодержатель		1
71	68.04.03.02.00		Щетка электрическая		2
72	68.04.03.03.00		Пружина спиральная		2
73	68.04.03.04.00		Упор переключателя реверса		2
74	00.10.01.01.26	1002-000411	Выключатель	KEDU 071103 EN61058 8(6)A 250V ~5E4	1
75	00.10.05.01.05	1002-000797	Конденсатор	TNS-2 0,33mF KX2 40/085/21/C250V	1
76	66.04.00.05.00	10609.434613.015	Дроссель		1
77	324.00.05.02.00	10631.732184.011	Ручка-накладка		1
77-1	324.00.05.02.00.1	1001-000001	Накладка резиновая		1
78	00.02.03.01.46	1002-800796	Винт	4x35	1
79	00.02.03.01.06	1002-800799	Винт	4.2x18	4
80	68.04.00.04.00	10609.741575.002	Планка фиксации кабеля		1
81	00.10.02.02.01	1002-000759	Шнур питания с вилкой	HO7RN-F 2x1mm ² L=4м	1
82	68.04.00.06.00	10609.723171.002	Трубка защитная шнура		1
011	68.02.01.00.00	10631.301551.012	Ручка боковая в сборе	Поз. 84...90	1
84	68.02.01.07.00		Ручка		1
85	68.02.01.04.00		Прижим		1
86	68.02.01.03.00		Держатель		1
87	68.02.01.05.00		Винт барашковый	M6	1
88	68.02.01.02.00		Винт специальный	M8	1
89	68.02.01.01.00		Хомут		1
90	68.02.00.01.00		Ограничитель глубины бурения		1
91	00.02.02.01.04		Шайба пружинная	Ø4	3

92	00.02.03.01.04	Винт	4x16	2
----	----------------	------	------	---



Каталог запасных частей изделия

Действителен с: 01.09.2015г.

ПЕРФОРАТОР РУЧНОЙ
ЭЛЕКТРИЧЕСКИЙ

П-26/800ЭР-2